

Sede Legale, Amministrativa ed Uffici

TORINO

Via Inverio, 24A - 10146 Torino
Tel. +39 011 7176321 - +39 011 7176323
Fax +39 011 7793807 - +39 011 726766
Email - comm@sipal.it
www.sipal.it

Unità Operative

ROMA

Via Affile, 102
00131 Roma
Tel. +39 06 41293020
Fax +39 06 41294962

FINALE LIGURE

Viale Rinaldo Piaggio, 3
17024 Finale Ligure (SV)
Tel. +39 010 6488004
el. +39 010 580708

LIVORNO

Via Grotta delle Fate, 41
57128 Livorno
Tel. +39 0586 581372

NAPOLI

Via E. Gianturco, 23
80138 Napoli
Tel. +39 081 201890

PIACENZA

Via Caorsana, 79
29100 Piacenza
Tel. +39 0523 543292

Subsidiaries

MUMBAI

S-India Engineering Services Pvt Ltd
416 Arcadia, Hiranandani Estate
400607 Thane MUMBAI
Tel. +91 22 25307212



Società d'Ingegneria Per l'Assistenza Logistica

Iscritta alla C.C.I.A.A. - REA di Torino n. 549812 Tribunale di Torino n. 147/79
Codice Fiscale e Partita IVA 02328350018 Capitale Sociale € 2.000.000,00 int. vers.

Società d'Ingegneria Per l'Assistenza Logistica





Sipal S.p.A

Capitale Sociale € 2.000.000,00 interamente versato
Codice Fiscale, Partita IVA e Registro Imprese N. 02328350018

Direzione e coordinamento esercitati da FININC S.p.A.
(sede in Corso Vittorio Emanuele II n. 94 - 10121 Torino)

PROFILO AZIENDALE

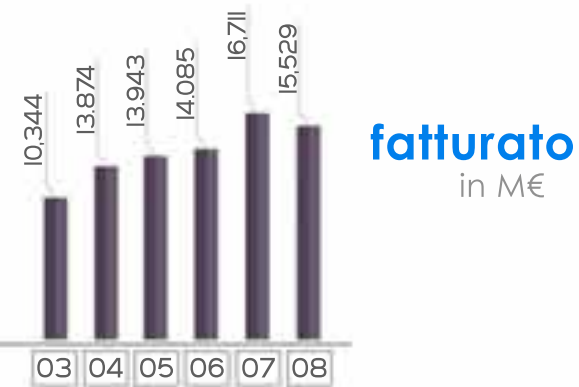
SIPAL S.p.a. è società leader in Italia nel settore del **Supporto Logistico Integrato** e della **Progettazione**.
Da 30 anni svolge la sua attività in ambito Aerospaziale, Terrestre e Navale, sia civile che militare

capitale sociale

Euro 2.000.000

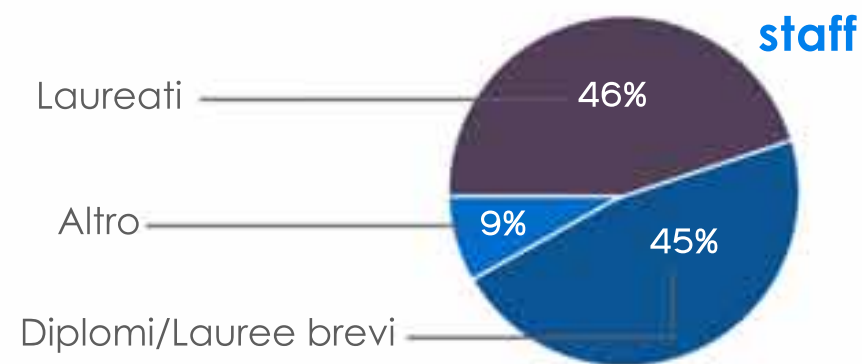
anno di costituzione

21-12-1978



business unit

SUPPORTO LOGISTICO
PROGETTAZIONE
CONCURRENT ENGINEERING



DOVE SIAMO

Torino

Via Invorio, 24/A
10146 Torino

SEDE PRINCIPALE

Piacenza

Via Caorsana, 79
29100 Piacenza

UNITÀ OPERATIVE

Genova

Corso Torino, 4/9
16129 Genova

Roma

Via Affile, 102
00131 Roma

Napoli

Via E. Gianturco, 23
80138 Napoli

Livorno

Via Grotta delle Fate, 41
57128 Livorno

Finale Ligure

Viale Rinaldo Piaggio, 3
17024 Finale Ligure (SV)

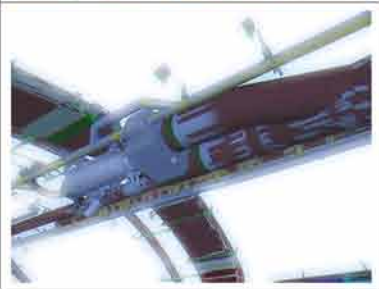
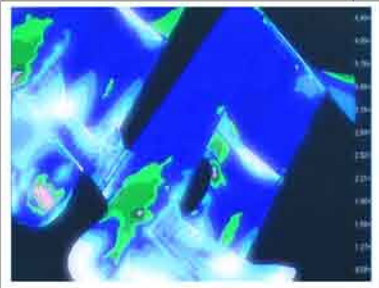
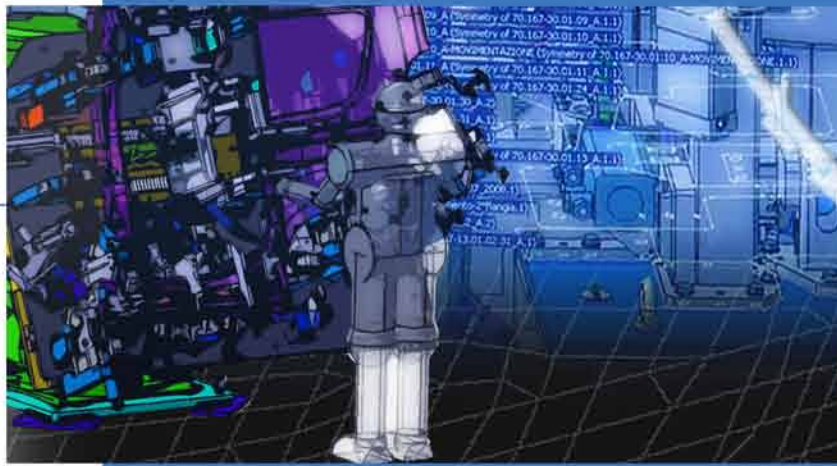
Mumbai

S-India Engineering Services Pvt Ltd
416 Arcadia, Hiranandani Estate,
400607 Thane MUMBAI

SUBSIDIARIES

STRUTTURE AEROSPAZIALI

- Definizione specifiche di progetto
- Studi di Avamprogetto
- Sviluppo Progettazione di Dettaglio (Struttura Primaria e Secondaria)
- Supporto all'Analisi di Test Statici/Fatica
- Supporto alla Certificazione



INTEGRATED LOGISTIC SUPPORT

- Ingegneria documentale
 - Manuali Tecnici (paper-based/IETM)
 - Cataloghi Illustrati delle Parti
 - Documentazione Tecnica
- Studi Logistici
 - LSA/LSAR
 - RAMT Analysis
 - Maintenance Planning
 - FMEA/FMECA
 - RCM/LORA
 - Support e Test Equipment
 - CBM - Condition Based Maintenance
 - PHST
- Training & Training Tools
 - Esecuzione corsi di addestramento teorici e OJT
 - Sviluppo di materiale didattico tradizionale e multimediale

SERVICE ACTIVITIES

- Traduzioni Tecniche
- Attività Editoriale e DTP
- Grafica Tecnica

SOFTWARE TOOLS

- Sistemi SW/database per la gestione e fruizione dei dati tecnici
 - XS Document Manager
 - XS IPC
 - XS Publisher
 - XS Viewer



SISTEMI

- Progettazione Percorsi Cablaggi e Tubazioni
- Progettazione dell'Installazione elettrica idraulica, fluidica, comandi di volo
- Progettazione dell'Installazione dei sistemi di bordo

INGEGNERIA DI PRODUZIONE

- Pianificazione e Programmazione della Produzione
- Definizione dei Cicli di Lavorazione/Montaggio
- Progettazione e Costruzione delle attrezzature di lavorazione/montaggio
- Progettazione e Costruzione di attrezzature di prova

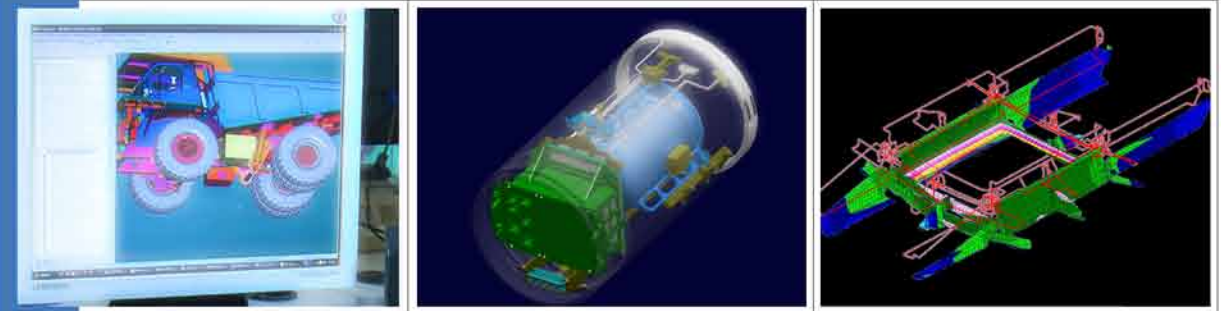
CORE BUSINESS

PROGETTAZIONE SISTEMI ELETTRONICI

- HW digitale e analogico
- FirmWare microcontrollori 8, 16, 32 bits
- Componenti Custom (CPLD, FPGA)
- Realizzazione Test set per misura, certificazione, collaudo funzionale
- Masterizzazione circuiti stampati
- Sviluppo software
- Ingegnerizzazione elettronica di prodotto

PROGETTAZIONE IMPIANTI

- Progettazione preliminare, definitiva ed esecutiva, secondo le procedure dei lavori pubblici di sistemi e infrastrutture
- Direzione lavori nelle realizzazioni di sistemi ed infrastrutture classificate e non classificate
- Coordinamento per la sicurezza in fase di progettazione ed esecuzione (D. Lgs 81/08)



SICUREZZA

- Sicurezza TEMPEST (dispositivi anti-intercettazione)
- Sicurezza INFOSEC (cifatura dati)
- Supporto per l'ottenimento della Certificazione di Sicurezza Complessiva
 - Studio, progettazione e realizzazione dell'impianto di Sicurezza Aziendale (impianti, procedure, modulistica)
 - Preparazione R.I.S. (Regolamento Interno di Sicurezza)
- Supporto per l'ottenimento della Certificazione di Sicurezza EAD
 - Analisi del rischio Compusec e Tempest
 - Studio, progettazione e realizzazione dell'area EAD
 - Preparazione R.I.S. EAD (Regolamento Interno di Sicurezza EAD)
 - Analisi delle misure di sicurezza materiale delle infrastrutture secondo la normativa PCM-ANS 6/2006 (in fase di sviluppo tool software per la valutazione assistita dei requisiti)
- Progettazione ed implementazione reti LAN classificate

CONSULENZE presso il cliente

- Concurrent Engineering per lo sviluppo in comakership con gli Enti Tecnici del cliente

Aeronautica Militare
Agilent
Agusta Westland
Alenia Aermacchi
Alenia Aeronautica
Alliance Health Care
Alstom Ferroviaria
AM General Contractor
AnsaldoBreda
Areva T & D Italy Spa
Astra Veicoli Industriali
Avio Group
Aviolamer
Biotrin International Ltd.
CD Design
Cid
Cira
Chevrolet France
CNH

Comando Gen. Arma Carabinieri
Comau
Ecomacchine
Elasis
Ela Medical
Elettronica
Elsag Datamat
Ferrari
Fiat Auto
Fincantieri
Finsiel
Garofoli
Gildemeister Group
Gruppo Sorin
G.S.E.
Helitech
Isvor Fiat
Iveco
Iveco Mezzi Speciali

Jobs
Kuka
Lamborghini
Land Rover
Loquendo
Magnaghi Aeronautica
Marina Militare Italiana
Marine System
Maserati
Mbdba
Microtecnica
Ministero degli Affari Esteri
Ministero degli Interni
Ministero della Difesa
Ministero Infrastrutture e Trasporti
Moreggia
New Holland
Norgine Italia
Northrop Grumman Italia

Olci
Piaggio Aero Industries
Plasteco Milano
Presidenza Consiglio dei Ministri
Rheinmetall AG
Rheinmetall Italia
Selex Communications
Selex Galileo
Selex Sistemi Integrati
Sicamb
Siemens
Sir
Sirti
Stato Maggiore della Difesa
Telecom Italia Spa
Thales Italia Spa
Volkswagen Group Italia
WASS
Yamaha Motor R & D Europe



CLIENTI



ACCORDI QUADRO

FINMECCANICA GROUP
SERVICES (MoU n. 2707)

AERONAUTICA

ALENIA AERMACCHI
ALENIA AERONAUTICA
PIAGGIO AERO
INDUSTRIES

SISTEMI DI DIFESA

MBDA
MICROTECNICA
RHEINMETALL
WASS

VEICOLI

ANSALDOBREDA
ASTRA VEICOLI
INDUSTRIALI